



Domínio
Contábil**PLUS** | 8



Configuração DLPA

TEKVALE SISTEMAS LTDA

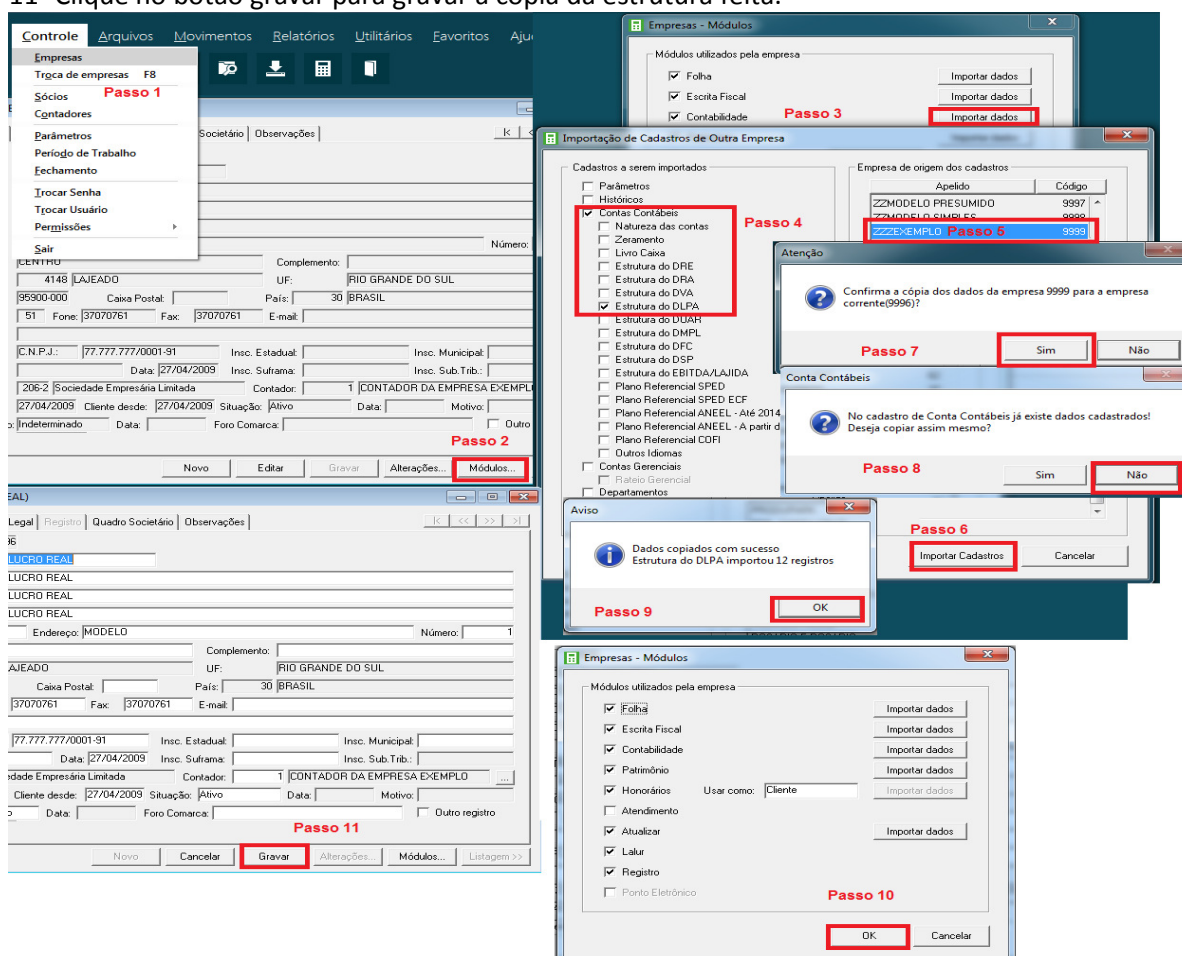
FONE: (51) 3707 0761

Considerações a respeito da emissão da DLPA na empresa.

Para a emissão da DLPA é necessário que nos parâmetros da empresa, guia demonstrativos, esteja selecionada a opção DLPA;

A DLPA deverá possuir uma estrutura, acesse o menu relatórios, submenu demonstrativos, submenu DLPA e clique no botão estrutura DLPA. Se este quadro estiver em branco, indica que ainda não existe estrutura definida para a empresa. Nesse caso, é mais rápido copiar a estrutura de outra empresa. A copia da estrutura é feita da seguinte forma:

- 1- Acesse o menu controle, submenu empresas;
- 2- Clique no botão módulos;
- 3-1- Clique no botão importar dados do lado da opção contabilidade;
- 4- Selecione a opção de estrutura que deseja importar, nesse caso, para marcar a opção DLPA terá que marcar a opção do plano de contas;
- 5- Selecione uma empresa que já tem uma estrutura de DLPA definida;
- 6- Clique sobre a opção Importar Cadastros e serão demonstradas mensagens;
- 7- Escolha a opção sim para copiar a estrutura da empresa selecionada;
- 8- Escolha a opção não para não copiar o plano de contas da empresa selecionada para a empresa atual;
- 9- Escolha a opção Ok para copiar a estrutura da empresa selecionada para a empresa corrente;
- 10- Clique em OK na tela dos módulos;
- 11- Clique no botão gravar para gravar a cópia da estrutura feita.



Agora a empresa já possui uma estrutura para a emissão da DLPA.

O próximo passo é definir os parâmetros da empresa. A natureza das contas deverá estar correta. Além do mais a empresa deverá possuir conta de lucro do exercício e lucros acumulados e prejuízo do exercício e prejuízos acumulados para que não ocorra erro no momento da geração do Sped Contábil. O resultado deverá passar pelo conta do lucro ou prejuízo do ano para depois demonstrar saldo de lucros ou prejuízos acumulados.

Parâmetros

Gerar | Natureza das contas | Zeramento | CMV | Livro Caixa | Assinaturas | Domínio Cliente

Classificação	Nome da conta	Natureza	Grupo
1.	ATIVO	Devedora	Ativo
2.	PASSIVO	Credora	Passivo
2.3. . . .	PATRIMÔNIO LÍQUIDO	Credora	Patrimônio Líquido
3.	CONTAS DE RESULTADOS - CUSTOS E DESPESAS	Devedora	Contas de Resultado
4.	CONTAS DE RESULTADO - RECEITAS	Credora	Contas de Resultado
5.	CONTAS DE APURAÇÃO	Credora	Outros

Parâmetros

Gerar | Natureza das contas | Zeramento | CMV | Livro Caixa | Assinaturas | Domínio Cliente

Contas zeradas: Destino dos lançamentos

Contas que receberão os lançamentos de zeramento

Conta destino: 473 5.1.1.01.001. RESULTADO DO EXERCÍCIO

Transferir automaticamente o resultado para o Patrimônio Líquido

Conta Lucro do Período: 520 2.3.5.01.002. LUCRO LÍQUIDO DO ANO

Conta Prejuízo do Período: 519 2.3.5.02.002. (-) PREJUÍZOS LÍQUIDO DO ANO

Transferir automaticamente o resultado para a conta de Lucro ou Prejuízo Acumulado

Conta Lucro Acumulado: 266 2.3.5.01.001. LUCROS ACUMULADOS

Conta Prejuízo Acumulado: 267 2.3.5.02.001. (-) PREJUÍZOS ACUMULADOS

Gravar Fechar

A estrutura da DLPA também deverá possuir configurações específicas para a correta geração do Sped Contábil posteriormente.

Descrição	Tipo	Informar	Busca	Valor
Saldo Anterior de Lucros Acumulados	LUCROS/PREJUÍZOS	Não	Saldo	Anterior
Ajustes Credores de Períodos-base Anterior	LUCROS/PREJUÍZOS	Não	Saldo	Período
Reversão de Reservas	LUCROS/PREJUÍZOS	Não	Saldo	Período
Outros Recursos	LUCROS/PREJUÍZOS	Não	Saldo	Período
Lucro Líquido do Ano	LUCROS/PREJUÍZOS	Não	Total Crédito	
(-) Saldo Anterior de Prejuízo Acumulados	LUCROS/PREJUÍZOS	Não	Saldo	Anterior
(-) Ajustes Devedores de Períodos-base Anterior	LUCROS/PREJUÍZOS	Não	Saldo	Período
(-) Prejuízo Líquido do Ano	LUCROS/PREJUÍZOS	Não	Total Débito	
Transferências para Reservas	DESTINAÇÕES	Não	Total Crédito	
Dividendos ou Lucros Distribuídos, Pagos	DESTINAÇÕES	Não	Total Crédito	
Parcela dos Lucros Incorporados ao Capital	DESTINAÇÕES	Não	Saldo	Período
Outras Destinações	DESTINAÇÕES	Não	Saldo	Período

- Na conta de Lucros acumulados – vincular Grupo DLPA: Saldo anterior de lucros acumulados;
- Na conta de Lucro líquido do ano - vincular Grupo DLPA: Lucro líquido do ano;
- Na conta de Prejuízos acumulados - vincular Grupo DLPA: (-) Saldo anterior de prejuízos acumulados;
- Na conta de Prejuízos líquidos do ano - vincular Grupo DLPA: (-) Prejuízos líquidos do ano.

The screenshots show the configuration for four accounts:

- Account 520:** Código: 520, Classificação: 2.3.5.01.002, Tipo: Analítica, Descrição: LUCRO LIQUIDO DO ANO, Data cadastro: 01/01/2012, Situação: Ativa. Grupo DLPA: Lucro Líquido do Ano.
- Account 266:** Código: 266, Classificação: 2.3.5.01.001, Tipo: Analítica, Descrição: LUCROS ACUMULADOS, Data cadastro: 01/01/2005, Situação: Ativa. Grupo DLPA: Saldo Anterior de Lucros Acumulados.
- Account 519:** Código: 519, Classificação: 2.3.5.02.002, Tipo: Analítica, Descrição: (-) PREJUÍZOS LIQUIDO DO ANO, Data cadastro: 01/01/2012, Situação: Ativa. Grupo DLPA: (-) Prejuízo Líquido do Ano.
- Account 267:** Código: 267, Classificação: 2.3.5.02.001, Tipo: Analítica, Descrição: (-) PREJUÍZOS ACUMULADOS, Data cadastro: 01/01/2005, Situação: Ativa. Grupo DLPA: (-) Saldo Anterior de Prejuizo Acumulados.

Além do mais, caso a empresa tenha distribuição de lucros essa distribuição também deverá passar por uma conta transitória antes do registro a saída do valor da conta caixa. Essa conta transitória também deverá possuir grupo DLPA vinculado. Se, além dessas contas, outras contas também deverão constar na DLPA, o grupo DLPA deverá estar informado na conta contábil.