



Domínio
Contábil**PLUS** | 8



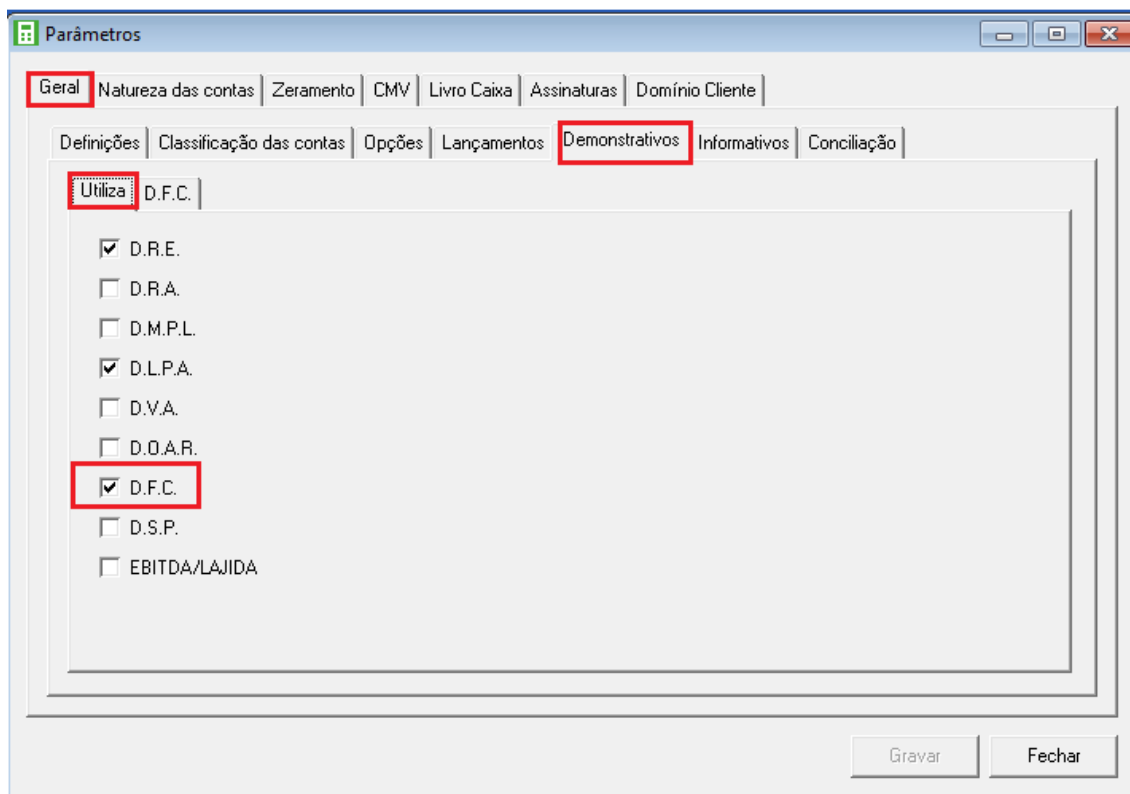
Configuração DFC método Indireto

TEKVALE SISTEMAS LTDA

FONE: (51) 3707 0761

Abaixo passo a passo para emitir a DFC método Indireto pelo sistema da Domínio Contabil:

1- No módulo Contabilidade acessar o menu controle, submenu parâmetros, guia geral, subguia demonstrativos, subguia utiliza e selecione a opção "DFC" ;



2- Após selecionar a opção "DFC" será habilitado a guia "DFC" onde deve ser configurado o método de cálculo, neste caso selecione 'indireto'. No quadro "Contas equivalentes de caixa" devem ser informadas apenas aquelas contas que se equivalem a caixa, ou seja, bancos, caixa de filial, etc.. a conta "caixa" mesmo, não precisa ser informada neste quadro, pois será utilizada a mesma conta informada na janela "Livro Caixa";

The screenshot shows the 'Parâmetros' window with the following details:

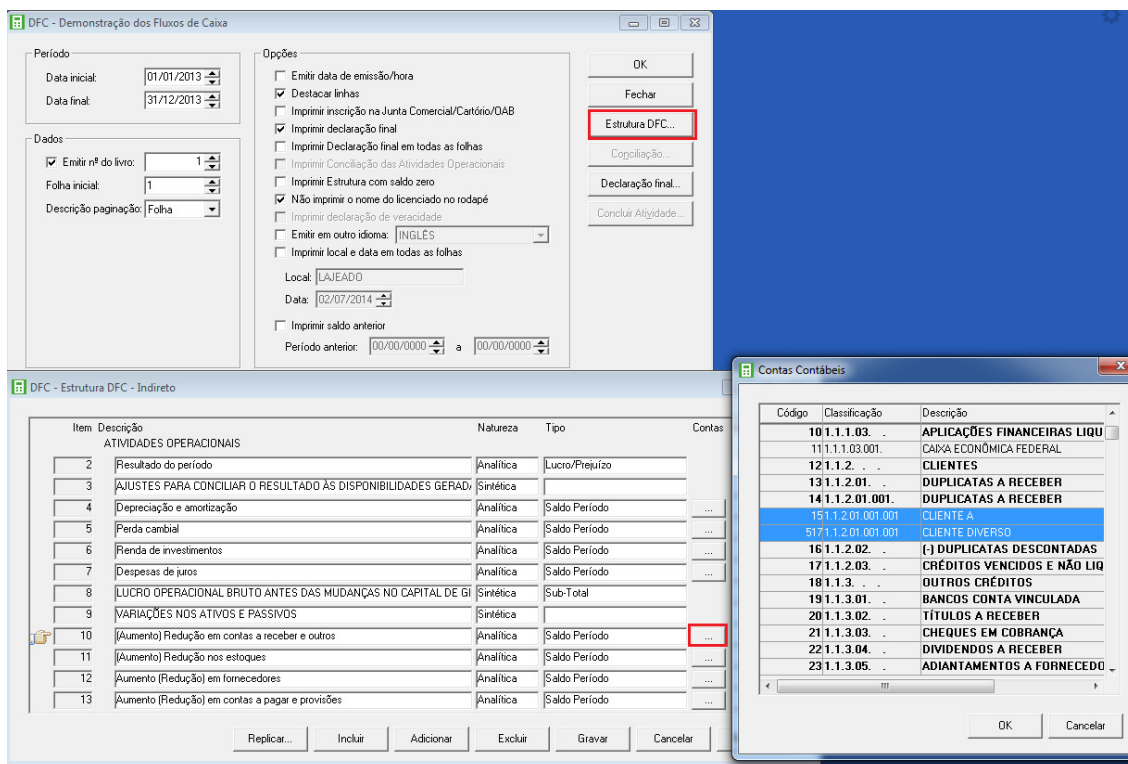
- Tab: **Demonstrativos**
- Utiliza: **D.F.C.**
- Opções:
 - Sempre mostrar na tela de lançamentos os lançamentos de fluxo de caixa
 - Método de cálculo: **Indireto**
- Contas equivalentes de caixa:

Código	Classificação	Nome da conta
8	1.1.1.02.001.	BANCO DO BRASIL
9	1.1.1.02.002.	CAIXA ECONÔMICA FEDERAL
- Buttons: **Incluir**, **Excluir**, **Gravar**, **Fechar**

OBS: No campo "método do cálculo", informe o método do demonstrativo 'Indireto'.

A opção, "Sempre mostrar na tela de lançamentos os lançamentos de fluxo de caixa" se refere tanto no módulo Contabilidade, Folha e Escrita Fiscal.

3- No menu Relatórios, submenu Demonstrativos, submenu DFC, botão "Estrutura DFC", informe as contas pertencentes a cada atividade operacional através do botão 'reticências'. A estrutura da Demonstração dos Fluxos de Caixa, será demonstrado com o método de cálculo conforme selecionado nos parâmetros, podendo ser alterada a estrutura se necessário.



6- No menu Relatórios, submenu Demonstrativos, submenu DFC, informar período em questão, selecione as opções desejadas e emita o demonstrativo.

Empresa:	ZZMODELO LUCRO REAL	Folha:	0001
CNPJ:	77.777.777/0001-91	Número livro:	0001
Período:	01/01/2013 - 31/12/2013		

**DEMONSTRAÇÃO DOS FLUXOS DE CAIXA PELO MÉTODO INDIRETO EM
31 DE DEZEMBRO DE 2013**

ATIVIDADES OPERACIONAIS	
Resultado do período	37.221,22
LUCRO OPERACIONAL BRUTO ANTES DAS MUDANÇAS NO CAPITAL DE GIRO	37.221,22
(Aumento) Redução em contas a receber e outros	15.000,00
Aumento (Redução) em fornecedores	9.000,00
Aumento (Redução) em contas a pagar e provisões	(24.334,24)
CAIXA PROVENIENTE DAS OPERAÇÕES	36.886,98
FLUXO DE CAIXA ANTES DOS ITENS EXTRAORDINÁRIOS	36.886,98
CAIXA LÍQUIDO PROVENIENTE DAS ATIVIDADES OPERACIONAIS	36.886,98
Valor da variação do Caixa	
Aumento nas Disponibilidades	36.886,98
DISPONIBILIDADES - NO INÍCIO DO PERÍODO	(5.376,48)
DISPONIBILIDADES - NO FINAL DO PERÍODO	31.510,50

O caixa iniciou em 01/01/2013 com R\$ 5.376,48 C, e finalizou com o saldo em 31/12/2013 com R\$ 31.510,50 D, ou seja, houve uma variação durante o período de R\$ 36.886,98

OBS: Caso emita o demonstrativo DFC, e o sistema emita a mensagem: "Valor do aumento/redução nas disponibilidades está diferente do seu detalhamento",

significa que os valores de variação do caixa “aumentou/redução” não estão todos detalhados.

Obs.: O valor das Disponibilidades (Caixa Inicial/Final) Sistema irá buscar na conta "Caixa".